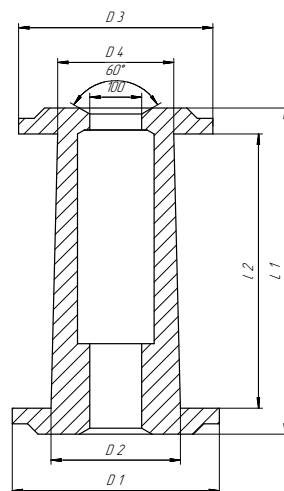


# ВИДЫ ТАРЫ

## Конические катушки

Тип	Размеры катушек						Диапазон диаметров круглого провода, мм	Средний вес провода на единице тары, кг	
	D1	D2	D3	D4	L1	L2		Медного провода	Алюминиевого провода
250/400	250	160	263	140	400	335	0,250-3,150	35	12
315/500	315	200	300	180	500	425	0,250-3,150	75	25
400/630	400	250	375	224	630	530	0,250-3,150	160	50



## Цилиндрические катушки

Тип	Размеры катушек					Диапазон диаметров круглого провода, мм	Диапазон сечений прямоугольного провода, мм <sup>2</sup>	Средний вес провода на единице тары, кг	
	D1	D2	D3	L1	L2			Медного провода	Алюминиевого провода
К 125	125	80	16	125	100	0,1-0,2	-	2,5	-
К 250	250	160	36	200	160	0,1-4,5	5-64	17	5,5
К 355	355	224	36	200	160	2,0-5,0	5-64	20	6
DWF 500	500	315	36	250	180	2,0-5,0	5-64	80	30
VN 630	630	425	127	230	180	2,5-7,5	5-78		50

## Бараны для обмоточных проводов

7 М	700	400	-	275	220-230	2,5-5,0	5-64	140	50
Баран деревянный диам. 700 мм	700	400	50	250	175	2,5-7,5	5-78	200	70
Баран деревянный №8	800	450	50	350	212	2,5-5,0	5-64	250	90
Баран металлический №8	800	450	50	310	260	2,5-5,0	5-64	250	90

## Бараны деревянные для неизолированных проводов

Тип	Размеры катушек					Средний вес провода на единице тары, кг	
	D1	D2	D3	L1	L2	A	A5
14	1400	750	70	826	710	1000	1100
16	1600	1200	70	716	600	1700	2100
16а	1600	800	80	916	800	1800	2200
18а	1800	900	80	1060	900	2000	2700

